

Cognitionplay



**SPRACHE
&
Gedächtnis**

*Frei im
Internet
verfügbar !*

Cognitionplay is free software and licensed under the GPL version 3.
Copyright 2002-2008 Stas.Zytkiewicz@gmail.com

SPRACHE



Lassen Sie sich vom
Computer Buchstaben
laut vorlesen und finden
Sie diese am Bildschirm.

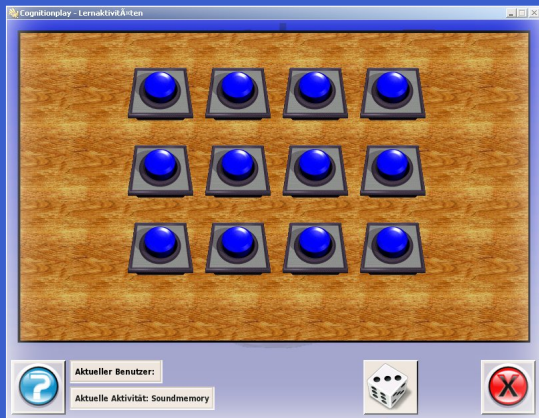


Häufig nötig: Spezialmaus
(Empfehlung: Bigtrack) und
zuerst üben z.B. mit
GCompris.net

Gedächtnis



Finden Sie
Paare von
Bildern,
Buchstaben,
Zahlen oder
Geräuschen.



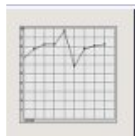
Oft üben:
Sich selbst motivieren
und Ausdauer
beweisen !

denn:

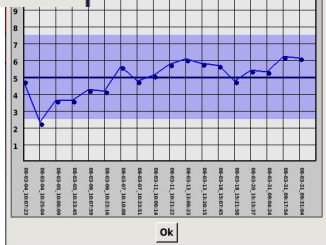
Fehlende Übungs-
Motivation und
Gedächtnisprobleme
hängen oft zusammen

Informationen für Untersucher

Benutzen Sie das installierte Admin Interface, um Mittelwert und Standardabweichung für Benutzer einzugeben. Somit kann jeder Übungsnutzer eine für ihn passende Verlaufsgrafik während der Übung aufrufen. Detaillierte Übungsdaten werden in der Datei cp_sp.db gespeichert, wenn Benutzer sich im Übungsprogramm mit einem Namen oder Kürzel anmelden. Lassen Sie sich cp_sp.db z.B. per email schicken.



Lesen Sie die detaillierten Daten aus mit dem SQLT ODBC Treiber von

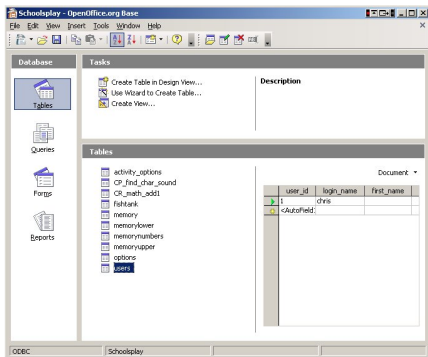


Die Anleitung zum Auslesen der Daten finden Sie im Internet-WIKI auf schoolsplay.wikidot.com

Activity name	MU-value	SIGMA-value
soundmemory	5	50
memorylower	5	50
memoryupper	5	50
fallingletters	5	50
CP_find_char_sound	5	50
memory	5	50
memorynumbers	5	50
fishtank	5	50

Buttons: Hilfe, Speichern, Schließen

www.ch-werner.de/sqliteodbc/ unter OpenOffice



Database: cp_sp.db

Tables:

- activity_options
- CP_find_char_sound
- CP_pash_add1
- Fishtank
- memory
- memorylower
- memorynumbers
- memoryupper
- options
- users

Table structure (user_id, login_name, first_name):

user_id	login_name	first_name
1	d'vis	
<AutoField>		

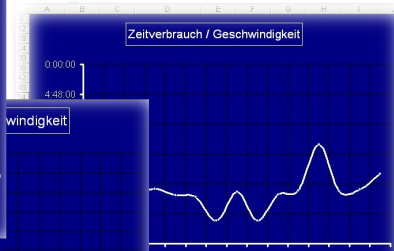
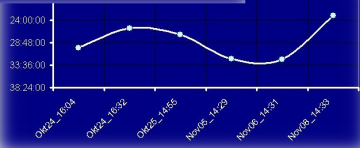
Informationen für Therapeuten

Sprache

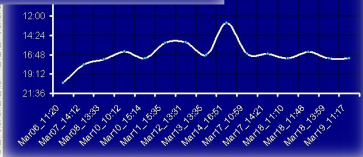
Beim akustischen Erkennen der Buchstaben ist meist schon nach wenigen Tagen ein Trend zur Verbesserung erkennbar.



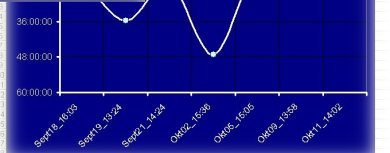
keit



windigkeit



brauch / Geschwindigkeit



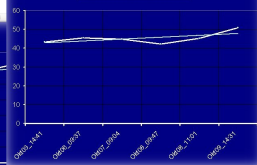
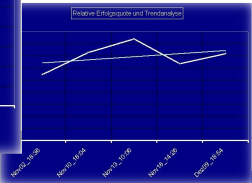
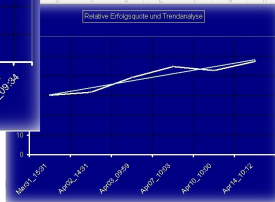
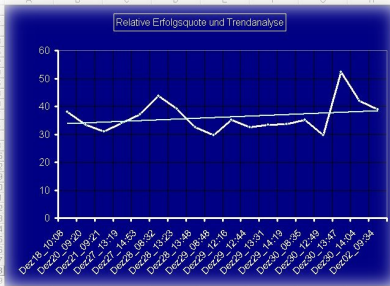
Fall-
Beispiele
Aphasie-
Therapien:.

Verlauf der
Geschwindigkeit beim
Buchstaben-erkennen
über einige Tage Bei
schweren Aphasien
werden die Buchstaben wieder erlernt.
Der Verlauf sollte regelmäßig kontrolliert
werden. Die Übungen können selbständig
ohne Therapeut durchgeführt werden.

Konzept der *phonematischen Bewußtheit* : auch bei Legasthenie im Kindesalter möglich.

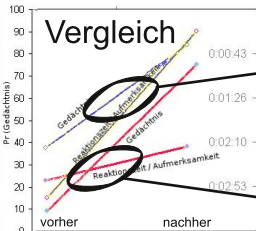
Informationen für Therapeuten

Gedächtnis Bei Memory Aktivitäten ist die Darstellung der Erfolgsrate (relativer Anteil an Richtigen) empfehlenswert



Darum: Immer wieder den Verlauf (Daten) aufzeigen !

In diesen Fallbeispielen wurde beim Verlauf der "Erfolgsrate" über einige Tage jeweils eine Trendgerade angefügt.. Das Hauptproblem für Therapien im Gedächtnisbereich liegt oft in der fehlenden Einsicht (Motivation) Gerade beim Gedächtnis ist aber sehr häufiges Üben über einen langen Zeitraum notwendig.



Während bei Aufmerksamkeits- und Gedächtnis- training ein Patient in Gedächtnis und Aufmerksamkeits- tests gleichermaßen zulegen, stieg bei oftmaligen Memory-Übungen das Resultat im Gedächtnistest selektiver an.

Technische Informationen

Systemvoraussetzungen:

Windows PC mit Lautsprechern

Meist genügt auch ein gebrauchtes Gerät wie z.B. von

<http://www.computer-boerse.at/>

Fügen Sie bei Bedarf folgende Parameter in den Eigenschaften des Shortcuts (Programmsymbol - Rechtsklick - Eigenschaften) an:

--no-login	Es wird nur anonymes Anmelden ohne Datenaufzeichnung erlaubt.
--kioskmode	Bildschirmtastatur für Mauseingaben wird eingeblendet
--remote-mysqlserver	+IP Adresse des remote mySQL server.
-t THEME	bzw.
--theme=THEME	Ändern Sie das Aussehen des Programmes
--language=LANG	Sprachunterstützung ändern (voreingestellt: Systemsprache)
--fullscreen	Vollbild
--bigcursor	Großer (48x48) Cursor.
--no-exit-question	Keine Bestätigung beim Beenden erforderlich

Besuchen Sie im Internet www.schoolsplay.org für mehr Informationen, Downloads und Updates und nehmen Sie mit den Programmautoren Kontakt auf. Berichten Sie über Erfahrungen mit Cognitionplay und helfen Sie damit zukünftige Versionen des Programmes zu verbessern.

Landesklinikum Thermenregion



HOCHEGG

neuropsychologie@hochegg.lknoe.at